

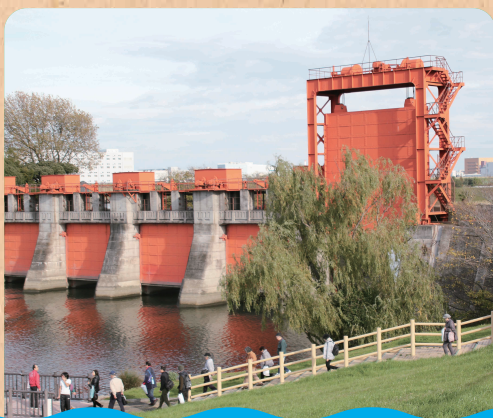
あらかわちすいしりょうかん

# 荒川知水資料館



荒川知水資料館

荒川知水資料館（アモア）は、荒川の洪水・水害の歴史や自然環境などの情報発信拠点として、また流域や地域の方々との交流の拠点として1998（平成10）年3月に荒川下流河川事務所の隣接地に開館し、東京都北区と共同で運営しています。館内では荒川の歴史をはじめ、治水事業の紹介、荒川の生きものなどを展示しています。



旧岩淵水門

## 【利用案内】

ご来館前に荒川知水資料館ホームページにて最新情報のご確認をお願いします。新型コロナウイルス感染拡大予防のため、入館人数を制限させていただく場合があります。ご理解ご協力の程よろしくをお願いします。



荒川知水資料館  
ホームページ

## 学習支援プログラム [事前予約制]

学校を対象に、社会科見学や総合的な学習の時間のフィールドとして、荒川を利用したプログラムがあります。



学習支援プログラム時の様子

## オンライン学習 [事前予約制]

ウェブ会議ツールで資料館と学校をつなぎ、ご希望に合った解説を行います。



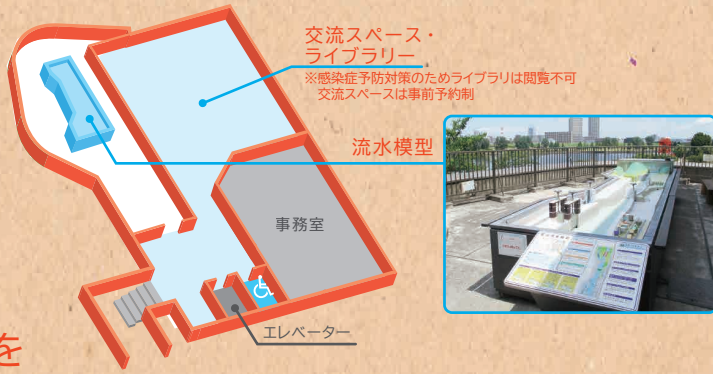
オンライン学習時の様子



荒川知水資料館の愛称アモア[amoa]は英語表記の頭文字からつけられています  
[運営] 国土交通省荒川下流河川事務所、東京都北区



# 3F 荒川を見守るフロア



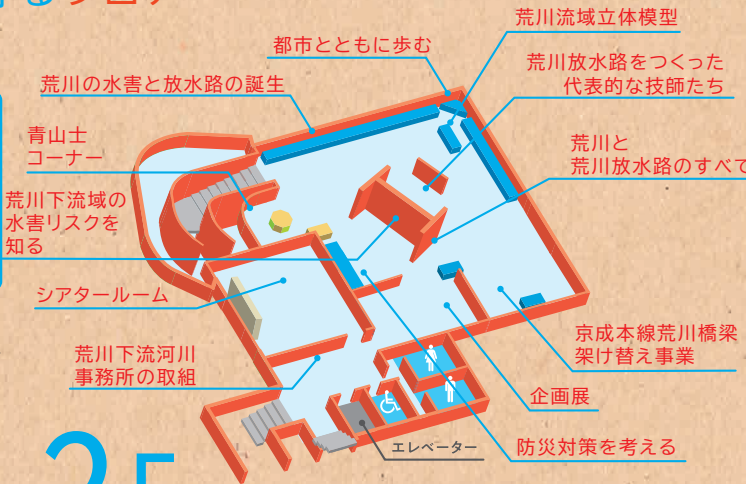
交流スペース・ライブラリー  
※感染症予防対策のためライブラリーは閲覧不可  
交流スペースは事前予約制



荒川の水の動きや荒川ロックゲートの仕組み、水門の役割を、水門の開閉実験やパーツの入れ替えなどで体験できます。

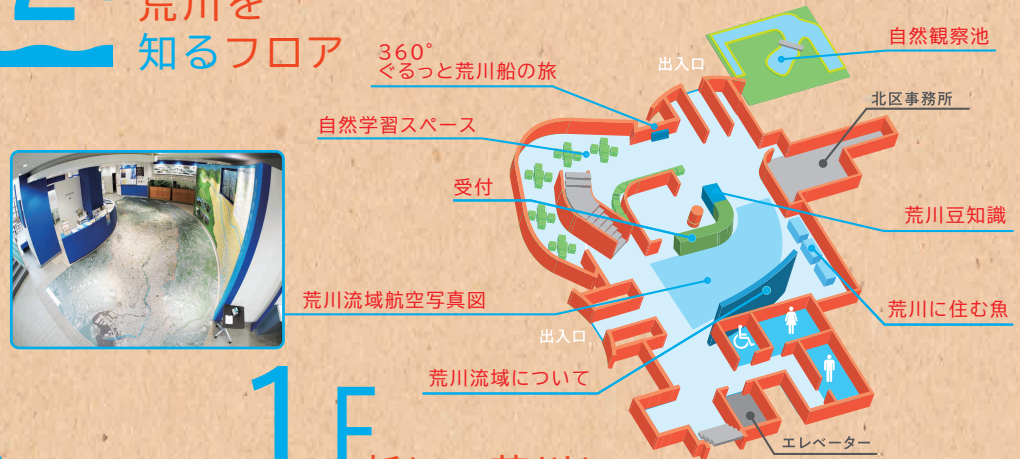


荒川で洪水が起きたときの、20地点のまちの浸水予測を映像でシミュレーションします。



荒川の流域について、プロジェクションマッピングで紹介します。

# 2F 荒川を知るフロア



荒川流域全体の航空写真をゆかめん床面に展示しています。自宅やよく行く場所を探してみましょう。

# 1F 新しい荒川に出会うフロア



音声ガイド  
お持ちのスマートフォンやタブレットで音声ガイド(無料)がご利用いただけます。

アモア音声ガイド QRコード



## 荒川知水資料館 入館無料

【開館時間】 平日9:30~17:00 土日祝10:00~17:00 (入館は閉館の30分前まで)  
※11~2月は16:30閉館

【休館日】 月曜日(祝日除く)、月曜日が祝日の場合翌平日、年末年始

〒115-0042 東京都北区志茂5-41-1 Tel. 03-3902-2271  
JR「赤羽駅」徒歩20分(タクシーで約10分)、南北線「赤羽岩淵駅」または「志茂駅」徒歩15分  
JR「赤羽駅」より都バス「豊島2丁目団地」行き「岩淵町」または「志茂2丁目」下車徒歩約10分  
専用駐車場はありません。土日は東京都北区立荒川岩淵関緑地駐車場(有料)に空きがある場合にはご利用いただけます。

詳細は北区ホームページをご確認ください。平日は周辺のコインパーキングをご利用ください。館内や周辺には飲食店・コンビニエンスストア等はありません。

荒川下流河川事務所  
公式アカウント

